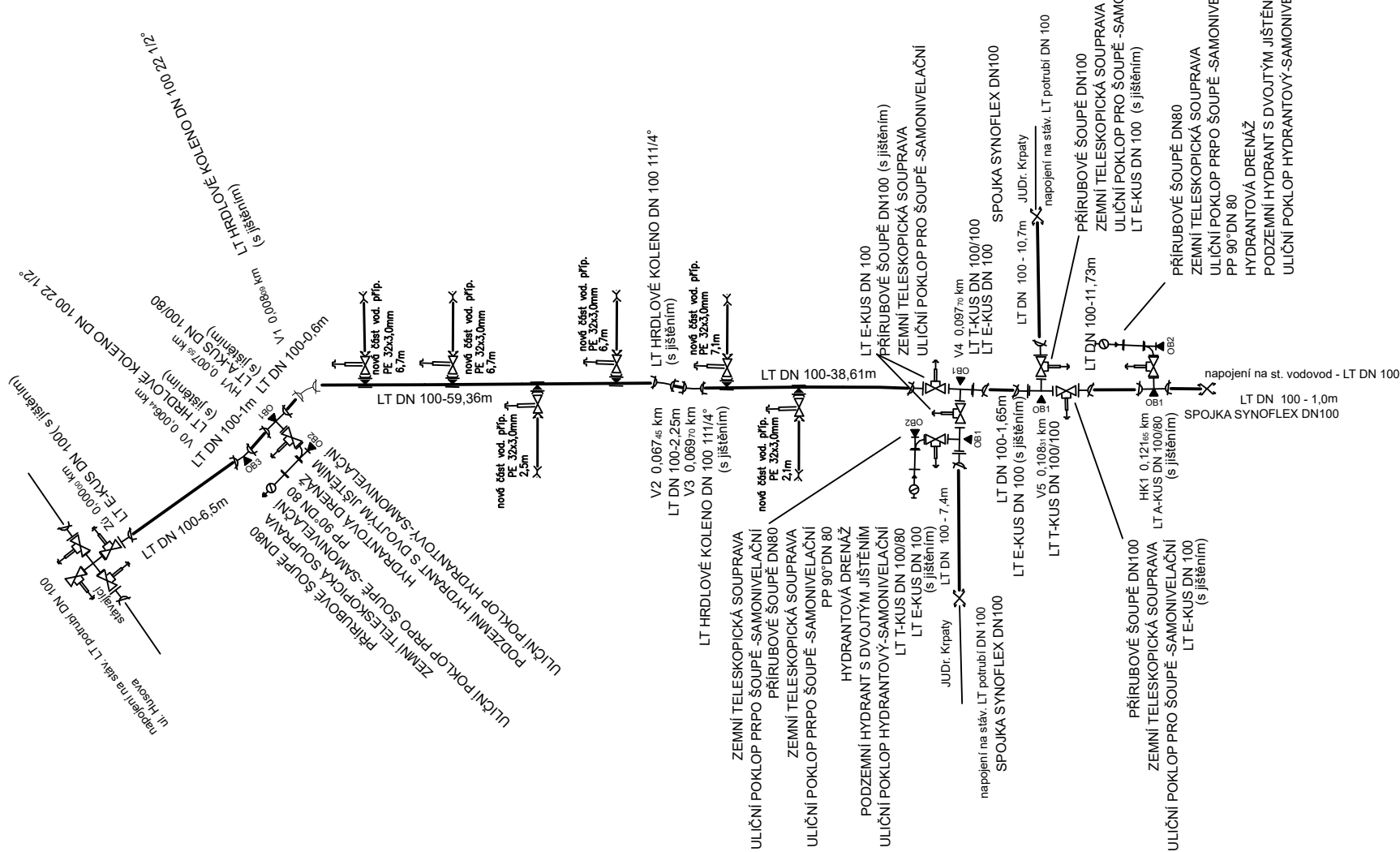


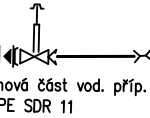
SO 02
úsek 1 Gebauerova–JUDr.Krpaty
121,65m



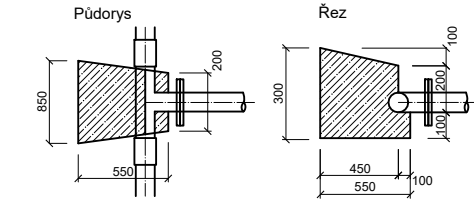
VÝPIS OPĚRNÝCH BLOKŮ (CELKEM)
OPĚRNÉ BLOKY PROVĚST Z BETONU C16/20

OPĚRNÝ BLOK OB1 ... 5 ks

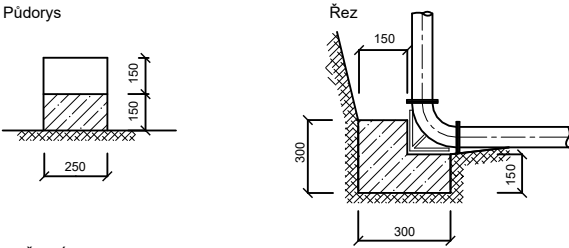
PŘEPOJENÍ VODOVODNÍCH PŘÍPOJEK



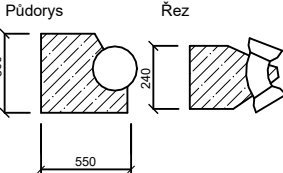
NAVRTÁVACÍ PAS PRO POTRUBÍ LT DN 100
ŠOUPÁTKO PRO DOMOVNÍ PŘÍPOJKY S VÝSTUPEM PRO PE
ZEMNÍ SOUPRAVA TELESKOPICKÁ PRO DOMOVNÍ PŘÍPOJKY
ULIČNÍ POKLOP PRO DOMOVNÍ PŘÍPOJKY SAMONIVELAČNÍ
POTRUBÍ PE (délka a dimenze dle situace)
ISO SPOJKA



OPĚRNÝ BLOK POD PATKOVÝM
KOLENEM HYDRANTU OB2 ... 3ks



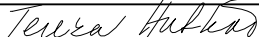
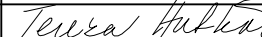

OPĚRNÝ BLOK KOLENO 22 1/2°
OB3 ... 1 ks



VÝPIS TVAROVEK, ARMATŮR A POTRUBÍ	
POTRUBÍ:	m
LT DN 100	121,65
LT DN 100 přepojení (7,4+10,7)	18,1
TVAROVKY:	ks
LT hrdlové koleno 11 1/4°	2
LT hrdlové koleno 22 1/2°	2
LT hrdlový A-kus DN 100/80	2
LT FFR-kus DN 100/80	0
LT přírubové šoupě DN 100	4
LT přírubové šoupě DN 80	3
LT T-KUS DN 100/100	2
LT T-KUS DN 100/80	1
Zemní teleskopická souprava šoupátková DN 100	4
Zemní teleskopická souprava šoupátková DN 80	3
LT přírubové patkové koleno DN 80	3
uliční poklop šoupátkový -samonivelační	7
LT TT-KUS DN 100	0
LT E-KUS DN100	7
Zámkové spoje(jištění) DN 100	19
HYDRANTY:	
Podzemní hydrant DN 80 s dvojitým uzávěrem	3
Hydrantová drenáž	3
uliční poklop hydrantový -samonivelační	3
zaslepovací tvarovka DN 125	0
OSTATNÍ:	
identifikační vodič	139,75
Výstražná folie	139,75
Spojka Synoflex DN 100	3
Bandáže přírubových spojů DN 100	13
Bandáže přírubových spojů DN 80	13
Počet přírubových spojů DN 100	13
Počet přírubových spojů DN 80	13
Opěrný blok OB1	5
Opěrný blok OB2	3
Opěrný blok OB3	1

VÝPIS TVAROVEK, ARMATŮR A POTRUBÍ	
přepojení přípojek	
POTRUBÍ:	m
PE 32x3,0mm SDR11	31,8
PE 40x3,7mm SDR11	0
PE63x5,8mm SDR 11	0
ks	
navrtávací pas pro LT DN 100/32	6
navrtávací pas pro LT DN 100/40	0
navrtávací pas pro LT DN 100/63	0
zemní teleskopická souprava	6
uliční poklop-samonivelační pro příp.	6
spojka iso 32	6
spojka iso 40	0
spojka iso 63	0
identifikační vodič	31,8

AKTUALIZACE 2023

Zodpovědný projektant	Vypracoval	Technická kontrola	<div><div>multi aQua</div><div>MULTIAQUA S.R.O. VEVERKOVA 1343 500 02 HRADEC KRÁLOVÉ IČO: 60113111 TEL. +420 498 500 359 DIČ: CZ60113111 WWW.MULTIAQUA.CZ</div></div>	
Ing. T. Hatková	Ing. T. Hatková	Ing. Lubor Dítě		
				
Kraj : Pardubický	Město: Pardubice			
Investor: VaK Pardubice, a.s. Teplého 2014, Pardubice 530 02				
PARDUBICE,UL.GEBAUEROVA, UL.KOTKOVA — KANALIZACE, VODOVOD SO 02 — VODOVOD GEBAUEROVA—JUDr. KRPATY			Stupeň	DPS
			Datum	Březen 2021
			Zakázkové číslo	M20/056
			Formát	3 A4
KLADEČSKÉ SCHÉMA			Měřítko: —	Číslo přílohy: D.2.4
Předložená dokumentace je duševním vlastnictvím firmy Multiaqua s.r.o., Hradec Králové				